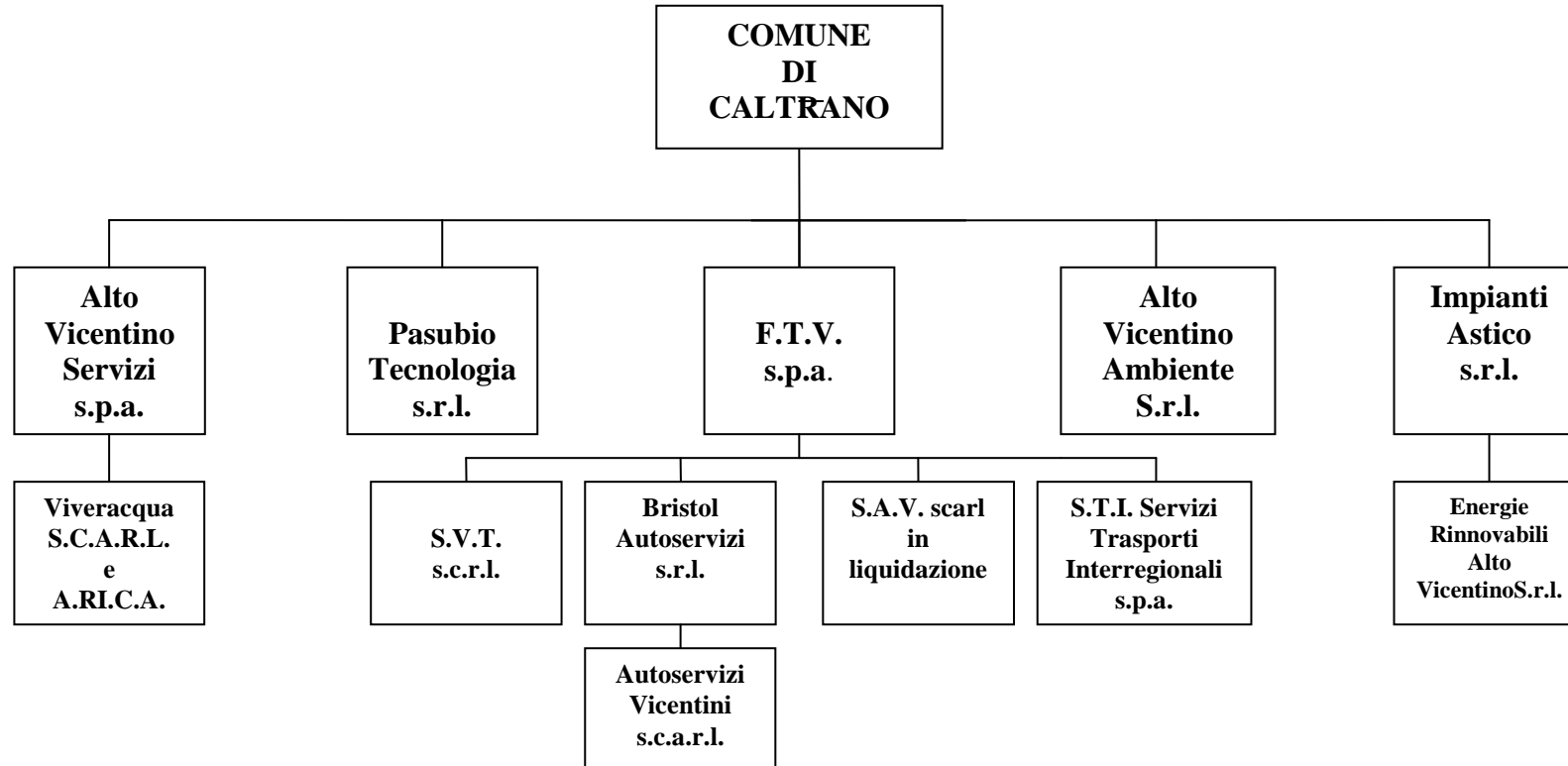


SOCIETA' PARTECIPATE DAL COMUNE DI CALTRANO



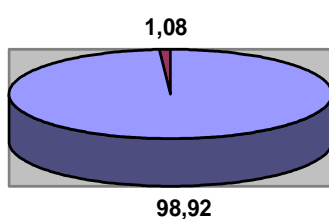
La rappresentazione grafica indica anche le società partecipate indirette di secondo e terzo grado:

- F.T.V. S.P.A. detiene il 20% delle quote di S.T.I. Servizi Trasporti Interregionali s.p.a., il 41,67% delle quote di S.A.V. SCARL (Società Autolinee Venete consortile a responsabilità limitata), il 66,66% delle quote di S.V.T. S.C.R.L. (Società Vicentina Trasporti consortile a responsabilità limitata), il 49% delle quote di BRISTOL AUTOSERVIZI s.r.l.;
- BRISTOL AUTOSERVIZI s.r.l. detiene il 12,50% di AUTOSERVIZI VICENTINI S.C.A.R.L.;
- IMPIANTI ASTICO detiene il 50% di ENERGIE RINNOVABILI ALTO VICENTINO S.R.L.;
- ALTO VICENTINO SERVIZI S.P.A. detiene il 6,10% di VIVERACQUA S.C.A.R.L. e il 25% di A.R.I.C.A.

RAPPRESENTAZIONE GRAFICA
delle quote di partecipazione del Comune di Caltrano
alle società partecipate

ALTO VICENTINO SERVIZI S.P.A.
Via San Giovanni Bosco n. 77/b - Thiene

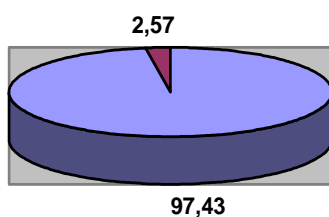
Percentuale di partecipazione: 1,08%



- Quote di partecipazione da parte di soggetti diversi dal Comune di Caltrano
- Quota di partecipazione del Comune di Caltrano

IMPIANTI ASTICO S.R.L.
Via San Giovanni Bosco n. 77/b - Thiene

Percentuale di partecipazione: 2,57%

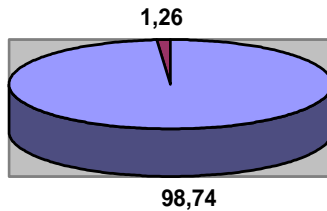


- Quote di partecipazione da parte di soggetti diversi dal Comune di Caltrano
- Quota di partecipazione del Comune di Caltrano

ALTO VICENTINO AMBIENTE S.R.L.

Via Lago di Pusiano n. 4 - Schio

Percentuale di partecipazione: 1,26%

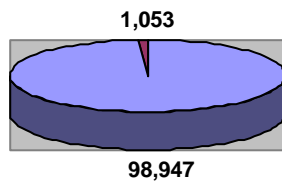


- Quote di partecipazione da parte di soggetti diversi dal Comune di Caltrano
- Quota di partecipazione del Comune di Caltrano

PASUBIO TECNOLOGIA S.R.L.

Via XXIX Aprile n. 6 – Schio

Percentuale di partecipazione: 1,07%

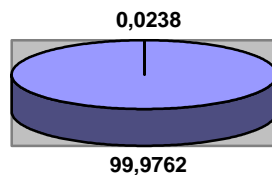


- Quote di partecipazione da parte di soggetti diversi dal Comune di Caltrano
- Quota di partecipazione del Comune di Caltrano

F.T.V. S.P.A.

Viale Milano n. 138 - Vicenza

Percentuale di partecipazione: 0,0238%



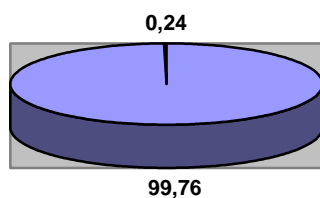
- Quote di partecipazione da parte di soggetti diversi dal Comune di Caltrano
- Quota di partecipazione del Comune di Caltrano

ENTI PUBBLICI VIGILATI

RAPPRESENTAZIONE GRAFICA
delle quote di partecipazione del Comune di Caltrano
agli enti pubblici vigilati

CONSIGLIO DI BACINO ATO BACCHIGLIONE

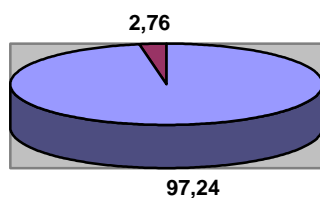
Percentuale di partecipazione: 0,24%



- Quote di partecipazione da parte di soggetti diversi dal Comune di Caltrano
- Quota di partecipazione del Comune di Caltrano

CONSORZIO BACINO IMBRIFERO MONTANO DEL BACCHIGLIONE

Percentuale di partecipazione: 2,76%



- Quote di partecipazione da parte di soggetti diversi dal Comune di Caltrano
- Quota di partecipazione del Comune di Caltrano